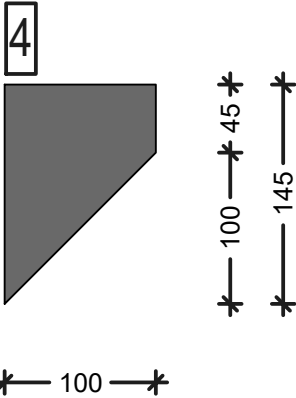
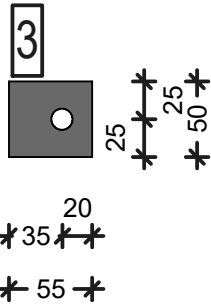
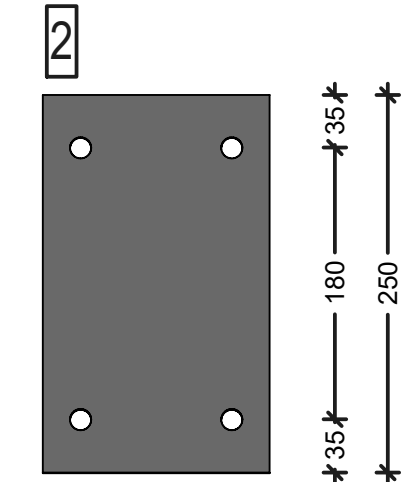
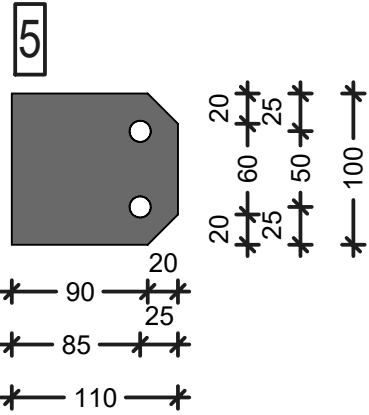
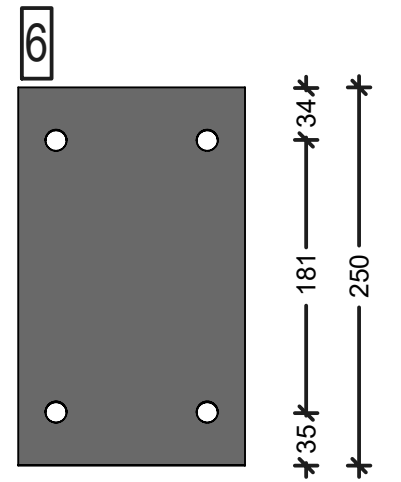


S-4.1 (S-4.2)
szt. 2



S-4.1	1	RK 100x4					11,9	4,89	58,191	1	58,191			
	2	BL	250	150	12	0,00045	7850	1	3,5325	1	3,5325			
	3	BL	55	50	5	0,00001375	7850	1	0,1079375	1	0,107938			
	4	BL	145	100	5	0,0000725	7850	1	0,569125	1	0,569125			
	5	BL	110	100	5	0,000055	7850	1	0,43175	1	0,43175			
	6	BL	250	150	8	0,0003	7850	1	2,355	1	2,355	65,1873125	1	65,18731
S-4.2	1	RK 100x4					11,9	4,89	58,191	1	58,191			
	2	BL	250	150	12	0,00045	7850	1	3,5325	1	3,5325			
	3	BL	55	50	5	0,00001375	7850	1	0,1079375	1	0,107938			
	4	BL	145	100	5	0,0000725	7850	1	0,569125	1	0,569125			
	5	BL	110	100	5	0,000055	7850	1	0,43175	1	0,43175			
	6	BL	250	150	8	0,0003	7850	1	2,355	1	2,355	65,1873125	1	65,18731

ELEMENT S-4.2 WYKONAĆ
W LUSTRZANYM ODBICIU



CAŁOŚCIOWE ZESTAWIENIE
STALI PATRZ OPIS TECHNICZNY
STAL ST3S OCYNKOWANA OGNIOWO

STAL GŁÓWNA: St3S

UWAGI OGÓLNE:

- Projekt budowlany do celu uzyskania pozwolenia na budowę.
- Prace budowlane prowadzić na podstawie dodatkowej dokumentacji odrębnego projektu technicznego.
- Wszystkie rysunki wzajemnie uzupełniają się i stanowią nierozdzielalną całość.
- Uzupełnienie części rysunkowej projektu stanowi część opisowa.
- Wszystkie rysunki sprawdzić z projektem architektury. W przypadku występujących różnic wstrzymać prace i poinformować Projektanta.
- Warstwy wykończenia i izolacji zgodnie z projektem architektury.
- Wszystkie wymiary sprawdzić w naturze.
- Wymiary na rysunkach pokazano w cm.

UWAGI DOTYCZĄCE ELEMENTÓW ŻELBETOWYCH:

- Beton C20/25 (B25)
- Stal AIIIIN-RB500W, AII-St3s.
- Otulina 3,0 cm
- Długość zbrojenia mierzono w osi pręta. Wymiary prętów giętych podano po obrysie zewnętrznym.

UWAGI DOTYCZĄCE ELEMENTÓW DREWNIANYCH:

- Drewno klasy C24.
- Elementy drewniane zewnętrzne impregnować ciśnieniowo.
- Drewno zabezpieczyć przeciągrybicznie i przeciwogniowo.
- Do połączeń stosować klasyczne połączenia ciesielskie i łączniki metalowe. Zaleca się stosowanie ocynkowanych gwoździ karbowanych.

UWAGI DOTYCZĄCE ELEMENTÓW STALOWCH:

- Stal: St3S.
- Spoiny pachwinowe jednostronne a=0,7 tmin.
- Spoiny pachwinowe dwustronne a=0,5 tmin.
- Spoiny czołowe a=tmin.
- Elektrody: EB-146 PN 88/M-69433.
- Konstrukcja ocynkowana.
- Elementy stalowe oczyścić i zabezpieczyć środkiem antykorozyjnym.

UWAGI DOTYCZĄCE FUNDAMENTOWANIA:

- Fundamenty wykonywać na podkładzie z chudego betonu gr 10,0cm.

Inwestor:		Gmina Chociwel ul. Armii Krajowej 52 73-120 Chociwel	
Jednostka Projektowa:		Biuro Projektów Art-Projekt Sp. z o.o. ul. Partyzantów 5; 73 - 110 Stargard tel. 91 577 62 97; www.art-projekt.com.pl	
Temat: BUDOWA KONTENEROWEGO ZAPLECZA SZATNIOWEGO WRAZ Z ELEMENTAMI ZAGOSPODAROWANIA TERENU DLA STADIONU MIEJSKIEGO W CHOCIWLU - ETAP 2.			
Adres: DZIAŁKA GEOD. NR 48, OBRĘB 1 MIASTA CHOCIWEL, GMINA CHOCIWEL			
Objekt:		Stadium:	
ZADASZONA SCENA PLENEROWA		PROJEKT TECHNICZNY	
Tytuł rysunku:		Brand:	
Słup stalowy S-4.1		KONSTRUKCJA	
Skala:		Data:	
1:50		09.2022	
Nr projektu:		Podpis:	
Projektował:		mgr inż. Paweł Zach	
Uprawnienia:		Uprawnienia do projektowania w specjalności konstrukcyjnej bez ograniczeń, nr upr. LBS/0058/POK/07	
Sprawdził:		mgr inż. Rafał Jaworski	
Uprawnienia:		Uprawnienia do projektowania w specjalności konstrukcyjnej bez ograniczeń, nr upr. ZAP/0260/PWBkb/17	
Opracował:		Podpis:	
Uwagi:		Rysunek Nr:	
		K-06.8	
Niniejsza dokumentacja ani żadna jej część nie może być powielana ani rozpowszechniana za pomocą urządzeń elektronicznych, mechanicznych, kopiujących, nagrywających i innych bez pisemnej zgody właściciela praw autorskich: Biuro Projektów Art-Projekt Sp. z o.o.			